

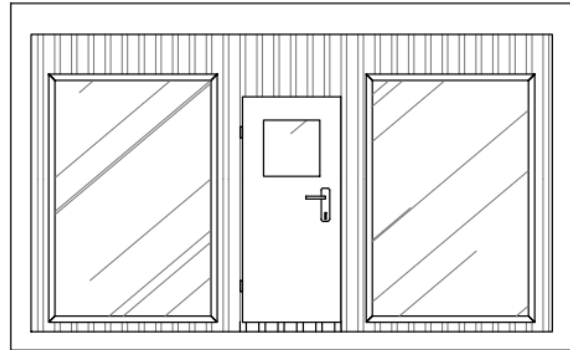
Verkauf Occasion Container Doppelanlage

Grundmasse pro Container:

Länge = 5.00m
Breite = 2.43m
Aussenhöhe = 3.08m
Innenhöhe = 2.50m

Aussenfarbe:

Rahmen = RAL 9002 grauweiss
Paneel = RAL 9002 grauweiss



Kaufmöglichkeiten:

Doppelanlage

Preis auf Anfrage

Teil Kauf mit Umbau, Ausbau oder Anpassungen möglich

Preis auf Anfrage

Die Anlage besteht aus 2 Container ohne Einrichtung:

Doppelanlage (ca. 24m²) verfügt über zwei Eingangstüren mit Glasfenster und Zylinderschloss. Zusätzlich haben die Container links und rechts neben der Türe noch zwei grosse Schaufenster (1.50m x 2.20m, fix Verglasung) mit Innenjalousien.

Spezifikationen:

Wärmedämmung	Boden	220 mm Mineralwolle	U=0.171 W/m ² K
	Aussenwände	220 mm Mineralwolle	U=0.167 W/m ² K
	Dach	220 mm Mineralwolle	U=0.172 W/m ² K

LED-Lampen Trilux 4000K WS Siella G4 / 4 – Stück

Heizung Elektro-Heizkonvektor 2 kW, mit stufenlosem Temperaturwähler und Thermostat

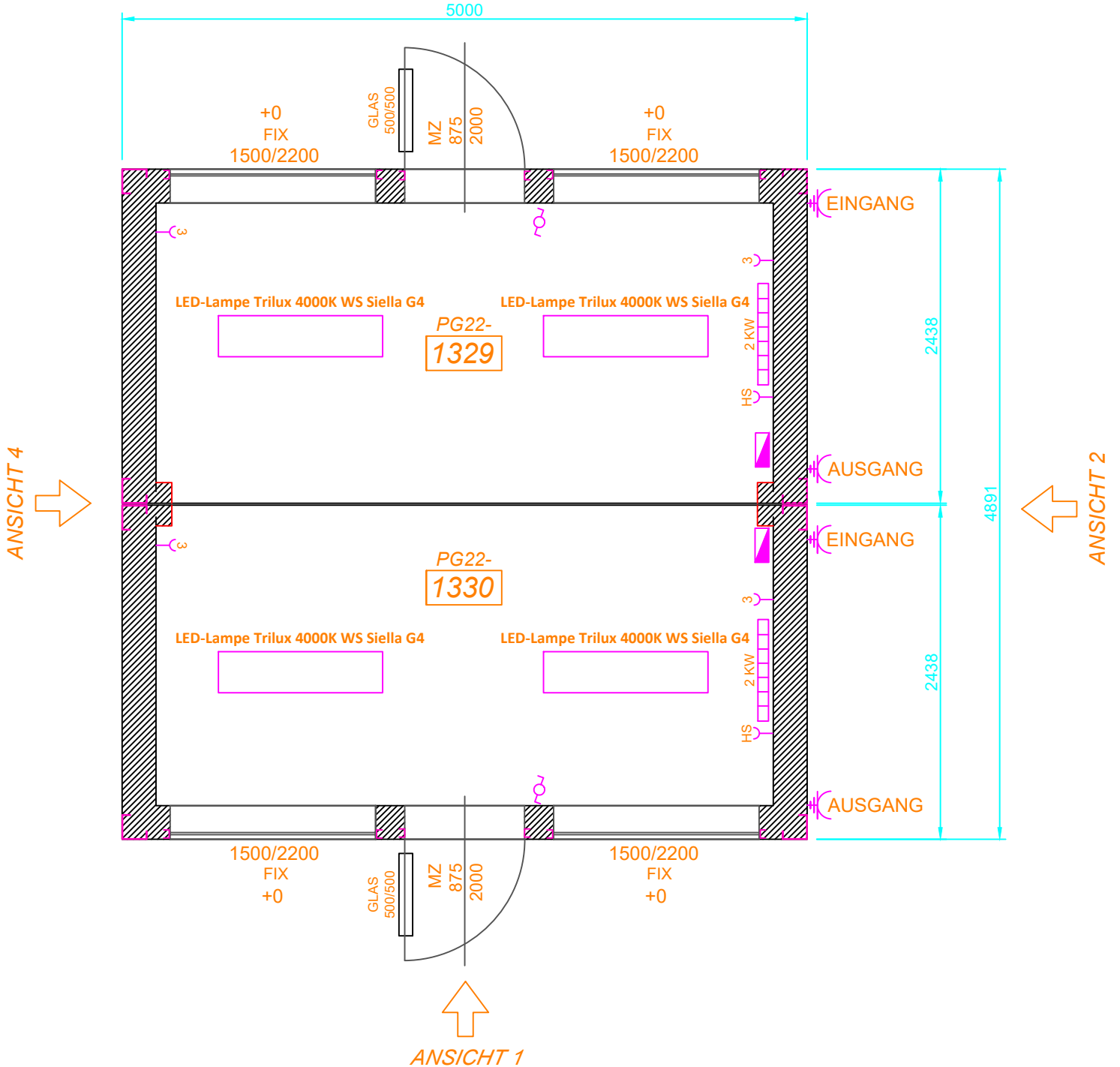
Verfügbarkeit:

Voraussichtlich ab November 2022, solange Vorrat

Weitere Angaben:

✓ Zeichnung

ANSICHT 3

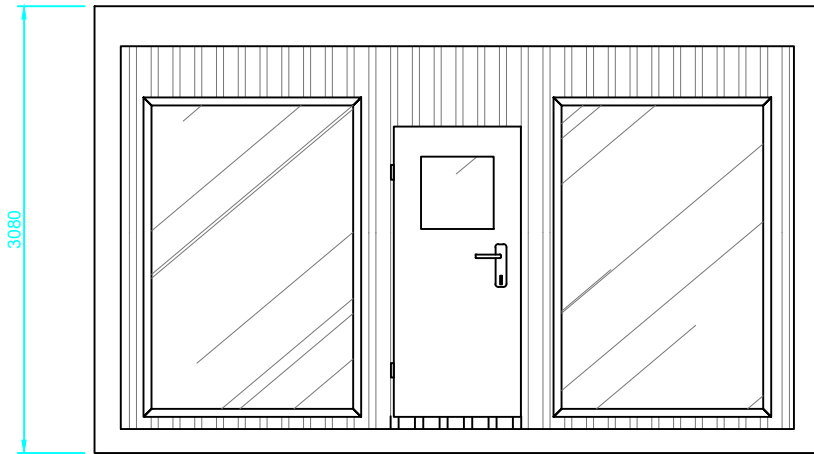


LEGENDE

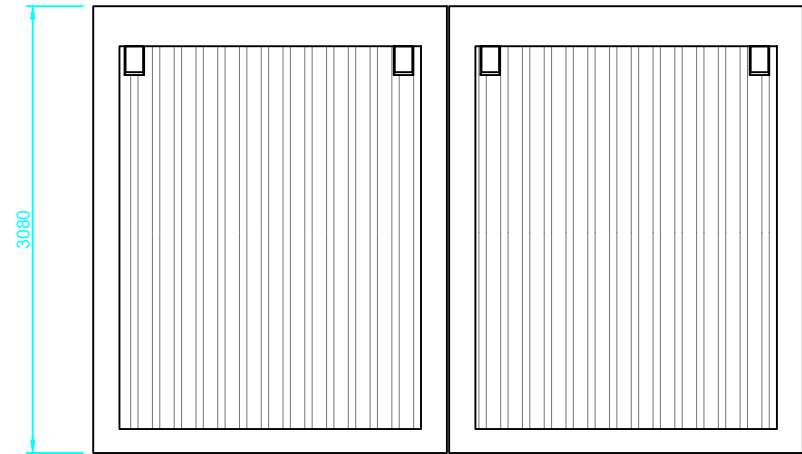
	Unter-Decke Kabelkanal
	Fensterbrüstungskabelkanal
	CEE Eingang
	CEE Ausgang

SCHEMATISCHE ANSICHTEN

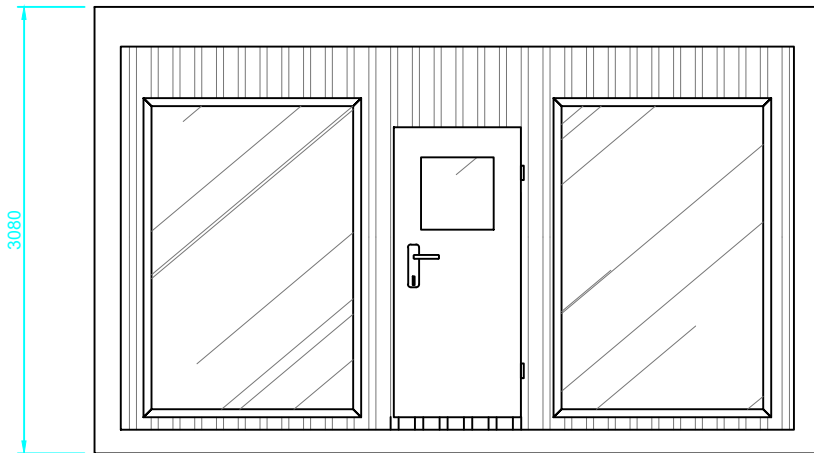
ANSICHT 1



ANSICHT 2



ANSICHT 3



ANSICHT 4

